

POLITECNICO DI MILANO

ESAME DI STATO – ABILITAZIONE PROFESSIONE DI ARCHITETTI JUNIOR

SECONDA SESSIONE 2024

TERZA COMMISSIONE

ARCHITETTI JUNIOR SEZIONE B

PROVA PRATICA – 21 NOVEMBRE 2024

PROVA N.1

Il candidato, esaminati gli elaborati allegati relativo alla planimetria ed allo schema di sezione, di un ex officina, situata al piano terra, con affaccio e ingresso su cortile e giardino interno, (il contesto è in ambiente urbano, l'edificio è costruito in mattoni pieni, copertura con struttura in legno rivestita con coppi in laterizio, è presente un vespaio areato, è presente una finestra in quota, probabilmente l'edificio presentava in origine una apertura sul tetto piano del corpo di fabbrica con minore altezza, attiguo e di pertinenza), tenendo conto che la funzione dell'unità edilizia sarà quella residenziale per almeno 2 persone, la tipologia edilizia si può assimilare al tipico loft ricavato da un ex edificio industriale:

- **sviluppi** graficamente un progetto (lay-out) per una distribuzione degli spazi interni tenendo presente le seguenti necessità:

- realizzazione di almeno 1 servizio igienico areato;
- realizzazione di un locale ripostiglio adatto ad accogliere una piccola lavanderia;
- realizzazione di spazio da destinare a zona letto doppia/matrimoniale o due camere singole (secondo la scelta progettuale);
- realizzazione di uno spazio con funzione di soggiorno con angolo cucina o di una cucina separata secondo scelta progettuale;
- realizzazione di un soppalco, con scala di accesso adeguata, con funzione da indicare secondo le necessità individuate dal progetto

- **sviluppi** una sezione del progetto di un punto rappresentativo;

- **sviluppi** una breve relazione descrittiva di presentazione del progetto, con indicazione dei principali materiali scelti per le finiture interne.

Con riferimento al progetto sviluppato, il candidato sviluppi una tavola quotata, composta da:

- tavola dello stato di fatto;
- tavola comparativa con rappresentazione delle demolizioni (giallo) e nuove costruzioni (rosso) dei tavolati interni;
- tavola di progetto.

Il candidato potrà presentare: sviluppi, schemi, schizzi preparatori, sviluppare note e approfondimenti, rappresentare viste d'insieme e/o viste di dettaglio, e qualsiasi rappresentazione grafica ritenga utile per meglio descrivere il progetto elaborato.

POLITECNICO DI MILANO

ESAME DI STATO – ABILITAZIONE PROFESSIONE DI ARCHITETTI JUNIOR

SECONDA SESSIONE 2024

TERZA COMMISSIONE

ARCHITETTI JUNIOR SEZIONE B

PROVA PRATICA – 21 NOVEMBRE 2024

PROVA N.2

Il candidato, esaminati gli elaborati allegati relativo alla planimetria ed allo schema di sezione, di un ex officina, situata al piano terra, con affaccio e ingresso su cortile e giardino interno, (il contesto è in ambiente urbano, l'edificio è costruito in mattoni pieni, copertura con struttura in legno rivestita con coppi in laterizio, è presente un vespaio areato, è presente una finestra in quota, probabilmente l'edificio presentava in origine una apertura sul tetto piano del corpo di fabbrica con minore altezza, attiguo e di pertinenza), tenendo conto che la funzione dell'unità edilizia sarà quella residenziale per almeno 2 persone, la tipologia edilizia si può assimilare al tipico loft ricavato da un ex edificio industriale:

- **sviluppi** graficamente un progetto (lay-out) per una distribuzione degli spazi interni tenendo presente le seguenti necessità:

- realizzazione di almeno 1 servizio igienico areato;
- realizzazione di un locale ripostiglio adatto ad accogliere una piccola lavanderia;
- realizzazione di spazio da destinare a zona letto doppia/matrimoniale o due camere singole (secondo la scelta progettuale);
- realizzazione di uno spazio con funzione di soggiorno con angolo cucin o di una cucina separata secondo scelta progettuale;
- realizzazione di un soppalco, con scala di accesso adeguata, con funzione da indicare secondo le necessità individuate dal progetto

- **sviluppi** una sezione del progetto di un punto rappresentativo;

- **sviluppi** un particolare in scala adeguata della scala di accesso al soppalco;

- **sviluppi** una breve relazione descrittiva di presentazione del progetto, con indicazione dei principali materiali scelti per le finiture interne.

Con riferimento al progetto sviluppato, il candidato sviluppi una tavola rappresentativa quotata:

- di distribuzione e ingombro degli arredi;
- di distribuzione e ingombro dei sanitari del bagno;
- di distribuzione e ingombro degli arredi funzionali della zona cucina.

Il candidato potrà presentare: sviluppi, schemi, schizzi preparatori, sviluppare note e approfondimenti, rappresentare viste d'insieme e/o viste di dettaglio, e qualsiasi rappresentazione grafica ritenga utile per meglio descrivere il progetto elaborato.

POLITECNICO DI MILANO

ESAME DI STATO – ABILITAZIONE PROFESSIONE DI ARCHITETTI JUNIOR

SECONDA SESSIONE 2024

TERZA COMMISSIONE

ARCHITETTI JUNIOR SEZIONE B

PROVA PRATICA – 21 NOVEMBRE 2024

PROVA N.3

Il candidato, esaminati gli elaborati allegati relativo alla planimetria ed allo schema di sezione, di un ex officina, situata al piano terra, con affaccio e ingresso su cortile e giardino interno, (il contesto è in ambiente urbano, l'edificio è costruito in mattoni pieni, copertura con struttura in legno rivestita con coppi in laterizio, è presente un vespaio areato, è presente una finestra in quota, probabilmente l'edificio presentava in origine una apertura sul tetto piano del corpo di fabbrica con minore altezza, attiguo e di pertinenza), tenendo conto che la funzione dell'unità edilizia sarà quella residenziale per almeno 2 persone, la tipologia edilizia si può assimilare al tipico loft ricavato da un ex edificio industriale:

- **sviluppi** graficamente un progetto (lay-out) per una distribuzione degli spazi interni tenendo presente le seguenti necessità:

- realizzazione di almeno 1 servizio igienico areato;
- realizzazione di un locale ripostiglio adatto ad accogliere una piccola lavanderia;
- realizzazione di spazio da destinare a zona letto doppia/matrimoniale o due camere singole (secondo la scelta progettuale del candidato);
- realizzazione di uno spazio con funzione di soggiorno con angolo cucin o di una cucina separata secondo scelta progettuale del candidato;
- realizzazione di un soppalco, con scala di accesso adeguata, con funzione da indicare secondo le necessità individuate dal progetto

- **sviluppi** una sezione del progetto di un punto rappresentativo;

- **sviluppi** un particolare in scala adeguata della scala di accesso al soppalco;

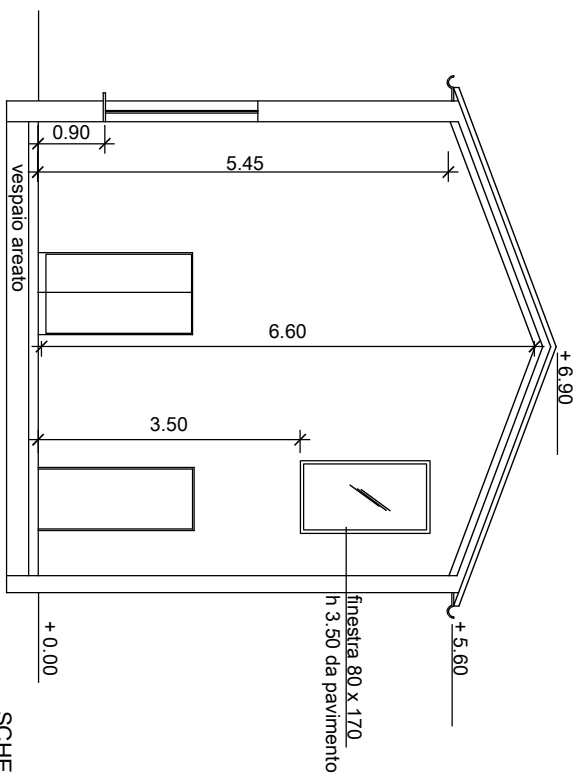
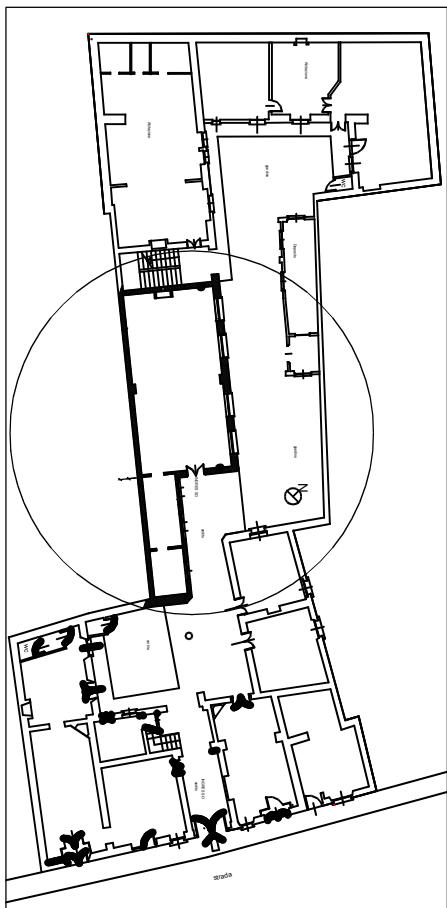
- **sviluppi** una breve relazione descrittiva di presentazione del progetto, con indicazione dei principali materiali scelti per le finiture interne.

Con riferimento al progetto sviluppato, il candidato sviluppi una tavola quotata:

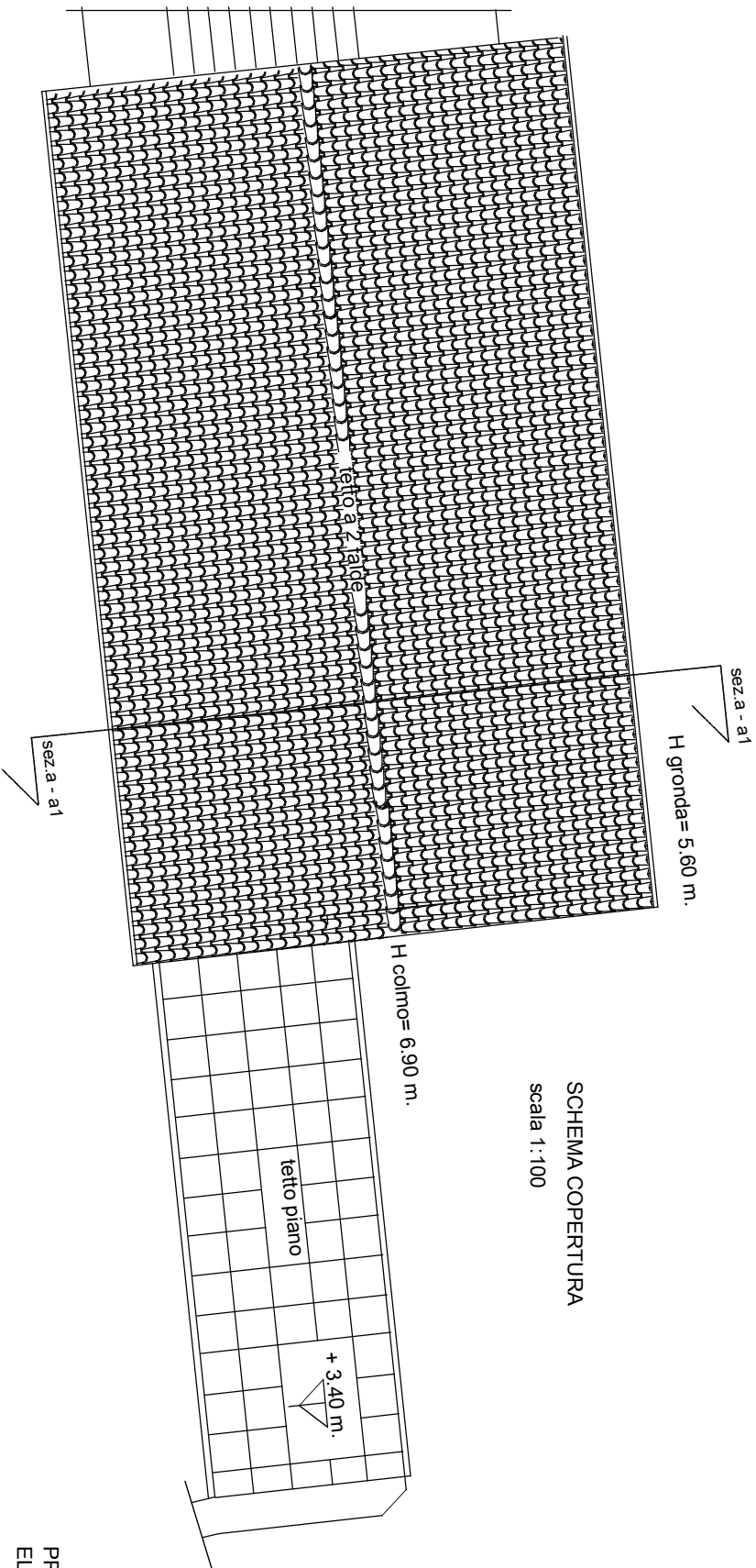
- di verifica dei rapporti areo illuminanti dell'unità abitativa così come progettata;
- di verifica degli spazi di accessibilità e adattabilità del servizio igienico progettato.
- di distribuzione dell'impianto luce;

Il candidato potrà presentare: sviluppi, schemi, schizzi preparatori, sviluppare note e approfondimenti, rappresentare viste d'insieme e/o viste di dettaglio, e qualsiasi rappresentazione grafica ritenga utile per meglio descrivere il progetto elaborato.

planimetria di contesto fuori scala



SCHEMA SEZIONE a-a1
scala 1:100



SCHEMA COPERTURA
scala 1:100